

会 社 概 要

(令和 2年 6月 1日 現在)

商 号 株式会社 山本設計
代 表 者 名 代表取締役 山本康一郎
創 業 昭和 26年 3月 1日
U R L <http://www.yamamotosekkei.co.jp/>
本 社 〒651-0093
神戸市中央区二宮町4丁目11番10号
総務部 TEL(078)231-2921 FAX(078)231-2924
土木設計事業部 TEL(078)231-2921 FAX(078)231-2928



本社ビル

三 宮 ビ ル 〒651-0094
神戸市中央区琴ノ緒町2丁目8番1号
建築設計事業部 TEL(078)272-1980 FAX(078)272-1983
測量設計事業部 TEL(078)222-1341 FAX(078)222-1374



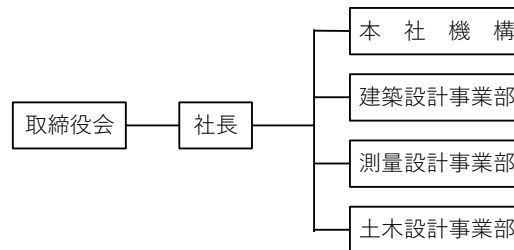
三宮ビル

資 本 金 2,500万円
取 引 銀 行 みずほ銀行 神戸支店
三井住友銀行 三宮支店
淡路信用金庫 神戸中央支店

登 録 一級建築士事務所 第 01A00704 号 平成28年 6月10日
測 量 業 第(14) 1713号 令和元年 5月23日
建設コンサルタント 第(建30) 3091号 平成30年 8月21日
補償コンサルタント 第(補29) 3313号 平成29年10月29日

加 入 団 体 (公社)日本建築家協会 (公社)日本測量協会
(公社)兵庫県建築士会 (一社)兵庫県測量設計業協会
(一社)兵庫県建築士事務所協会 (一社)日本赤外線サーモグラフィ協会
神戸市測量設計協力会

組 織



役 員 代表取締役 山本 康一郎
常務取締役 原 重 幸 (測量設計事業部長)
取 締 役 中 島 剛 (土木設計事業部長)
取 締 役 坂 口 義 博 (建築設計事業部長)
役員待遇技監 亀 山 剛 司
役員待遇技監 金 政 弘一郎

従 業 員 46名

資格保有者数 一級建築士 12名 測量士補 6名
二級建築士 4名 一級土木施工管理技士 6名
設備設計一級建築士 1名 二級土木施工管理技士 1名
建築積算士 1名 RCCM 1名
技術士(海洋部門/河川砂防及び海岸) 1名 補償業務管理士 3名
宅地建物取引主任者 2名
技術士補 3名 土地区画整理士 1名
測量士 9名